

1° Aprile/30 Maggio 2017



MERIONET  
TARDI

PRIVATE



Enoteche dal 1933

BERNABEI



[www.bernabei.it](http://www.bernabei.it)

# Altemasi - Cavit

(TRENTO)



LA CANTINA - Studiata e realizzata esclusivamente per ottenere spumanti Metodo Classico Trentodoc e Metodo Charmat, è una struttura unica, di elevato livello tecnologico e di grande funzionalità. Nata nel 1993, si sviluppa su 4 livelli: l'ultimo piano interrato è destinato alla maturazione dello spumante TRENTODOC, al piano superiore sono dislocate tutte le successive

lavorazioni: remuage e degorgement e in una zona adiacente anche le autoclavi per la produzione dello spumante metodo Charmat.

Al piano terra si trovano le linee di imbottigliamento e confezionamento.

Una cantina davvero unica e avveniristica, fiore all'occhiello del territorio trentino.



Art. 3732  
**ALTEMASI  
PAS DOZE'**  
*Cavit*  
DOC  
Trento  
cl. 75

euro  
**26,80**<sup>1 pz</sup>



Art. 3731  
**ALTEMASI  
ROSE'**  
*Cavit*  
DOC  
Trento  
cl. 75

euro  
**15,00**<sup>1 pz</sup>



Art. 3733  
**ALTEMASI  
RISERVA GRAAL**  
*Cavit*  
DOC  
Trento  
cl. 75

euro  
**28,80**<sup>1 pz</sup>

## Altemasi Millesimato Brut - Cavit

Giallo paglierino molto intenso con vivi riflessi oro, ha naso che inizia fruttato su fiori d'arancio, pesca gialla e mandarino, insieme a note di frutta secca, scorza d'agrumi e paglia. L'assaggio è dinamico e preciso, morbido ma anche fresco nelle sferzate d'agrumi che accompagnano una più che giusta persistenza aromatica.



Art. 3730 - Trento DOC  
cl. 75

euro  
**10,80**<sup>1 pz</sup>

Art. 3738 - Trento DOC  
MAGNUM cl. 150

euro  
**28,00**<sup>1 pz</sup>

Art. 3739 - Trento DOC  
JEROBOAM cl. 300

euro  
**69,00**<sup>1 pz</sup>



# Le Marchesine

(FRANCIACORTA)

La costante ricerca dell'eccellenza de Le Marchesine e' stata premiata nel tempo con numerosi riconoscimenti; il Secolo Novo 2005 e' stato premiato con i 5 Grappoli dalla guida Duemila Vini dell' AIS e con i Tre Bicchieri Plus della Guida Vini d'Italia del Gambero Rosso, che lo ha anche insignito del premio Bollicine dell'Anno 2011. Al Franciacorta Brut Blanc de Blancs 2005 e' andata la Rosa camuna d'argento per l'eccellenza dalla guida Vinipius 2011. Inoltre Gold Medal Club 90 e Gilbert&Gaillard per il Rose' 2006..



Art. 3572  
**FRANCIACORTA  
BLANC DE  
BLANCS**  
*Le Marchesine*  
DOCG  
Lombardia  
cl. 75

euro  
**24,00** 1 pz



Art. 3528  
**FRANCIACORTA  
BRUT**  
*Le Marchesine*  
DOCG  
Lombardia  
cl. 75

euro  
**13,90** 1 pz



Art. 3529  
**FRANCIACORTA  
EXTRA BRUT**  
*Le Marchesine*  
DOCG  
Lombardia  
cl. 75

euro  
**13,90** 1 pz



Art. 3530  
**FRANCIACORTA  
ROSE'**  
*Le Marchesine*  
DOCG  
Lombardia  
cl. 75

euro  
**19,80** 1 pz



Art. 3532  
**FRANCIACORTA  
SATEN**  
*Le Marchesine*  
DOCG  
Lombardia  
cl. 75

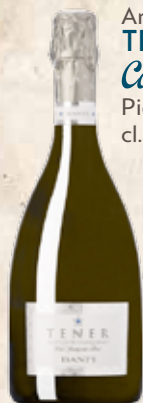
euro  
**19,80** 1 pz



Art. 3531  
**FRANCIACORTA  
SECOLO NOVO**  
*Le Marchesine*  
DOCG  
Lombardia  
cl. 75

euro  
**34,00** 1 pz

# Bollicine Italiane



Art. 1115  
**TENER BRUT**  
*Castello Banfi*  
Piemonte  
cl. 75

euro  
**5,80**  
1 pz



Art. 3735  
**MULLER THURGAU  
CUVÉE SPECIALE  
MILLESIMATO  
BRUT**  
*Cavit*  
Trento  
cl. 75

euro  
**5,50**  
1 pz



Art. 3614  
**TENER  
EXTRA DRY**  
*Castello Banfi*  
Piemonte  
cl. 75

euro  
**5,80**  
1 pz



Art. 1113  
**SPUMANTE  
P.R. OSE' BLANC**  
*Gancia*  
Piemonte  
cl. 75

euro  
**3,90**  
1 pz



Art. 3659  
**CASA DILETTA  
BRUT**  
*Astoria*  
Veneto  
cl. 75

euro  
**3,80**  
1 pz



Art. 3860  
**PROSECCO DI  
VALDOBBIADENE  
BRUT**  
*Colesel*  
Veneto  
cl. 75

euro  
**6,90**  
1 pz



Art. 1171  
**PROSECCO  
TREVISO  
MILLESIMATO  
BERNABEI**  
*Bernabei*  
Veneto  
cl. 75

euro  
**5,40**  
1 pz



Art. 3170  
**SPUMANTE  
BEST BRUT**  
*Faleseo*  
Lazio  
cl. 75

euro  
**6,50**  
1 pz



Art. 3413  
**JAJA'  
PASSERINA  
BRUT**  
*Fontezoppa*  
Marche  
cl. 75

euro  
**6,50**  
1 pz



# Champagne



Art. 1207  
**LAURENT  
PERRIER BRUT**  
Astucciato  
cl. 75

euro  
**31,80** 1 pz



Art. 1219  
**RESERVE  
ROYALE BRUT  
PHILIPPONNAT**  
cl. 75

euro  
**34,00** 1 pz



Art. 1206  
**POMMERY  
BRUT  
ROYAL**  
Astucciato  
cl. 75

euro  
**28,00** 1 pz



Art. 1246  
**LOUIS  
ROEDERER  
PREMIER  
BRUT**  
cl. 75

euro  
**38,80** 1 pz



Art. 1212  
**MOËT &  
CHANDON  
BRUT IMPRIAL**  
Astucciato  
cl. 75

euro  
**28,80** 1 pz



Art. 1220  
**MUMM  
CORDON  
ROUGE  
CUVÉE  
PRIVILEGE  
BRUT**  
cl. 75

euro  
**26,80** 1 pz



Art. 1273  
**LOUIS  
LAMAR  
BRUT  
ROSE'**  
cl. 75

euro  
**34,00** 1 pz



Art. 1256  
**LAURENT  
PERRIER  
CUVÉE  
ROSE'  
BRUT**  
Astucciato  
cl. 75

euro  
**59,80** 1 pz



Art. 1272  
**LOUIS  
LAMAR  
BRUT**  
cl. 75

euro  
**31,50** 1 pz

# Gli Amaroni

(VENETO)



Art. 257  
**AMARONE DELLA  
VALPOLICELLA  
CLASSICO  
LO STORICO**  
*Bolla*  
2012/13 DOC  
Veneto  
cl. 75

euro  
**21,90**<sup>1 pz</sup>



Art. 1050  
**AMARONE DELLA  
VALPOLICELLA**  
*Santi*  
2012/13 DOC  
Veneto  
cl. 75

euro  
**19,90**<sup>1 pz</sup>



Art. 833  
**AMARONE DELLA  
VALPOLICELLA  
PROEMIO**  
*Santi*  
2010 DOC  
Veneto  
cl. 75

euro  
**35,90**<sup>1 pz</sup>

## Amarone della Valpolicella

L'Amarone della Valpolicella è un vino dal colore rosso carico tendente eventualmente al granato con l'invecchiamento. Il profumo ricorda la frutta passita, il tabacco e le spezie, anche grazie alle muffe nobili createsi nel corso dell'appassimento. Il sapore di grande intensità con evidenti note di frutta passita, asciutto ma di molta morbidezza, con corpo pieno, caldo corroborante e vigoroso; ha personalità forte e può superare i vent'anni di conservazione.



Art. 3726  
**AMARONE DELLA  
VALPOLICELLA**  
*Cecilia Beretta*  
2013 DOCG  
Veneto  
cl. 75

euro  
**21,90**<sup>1 pz</sup>



Art. 3111  
**AMARONE DELLA  
VALPOLICELLA  
CLASSICO  
PASSO DEL  
BOVARO**  
*Bovaro*  
2013 DOCG  
Veneto - cl. 75

euro  
**18,80**<sup>1 pz</sup>



Art. 957  
**AMARONE DELLA  
VALPOLICELLA  
VALPANTENA**  
*Bertani*  
2013 DOCG  
Veneto  
cl. 75

euro  
**24,00**<sup>1 pz</sup>



# Castello Banfi

(TOSCANA)



Art. 428  
**CENTINE BIANCO**  
*Castello Banfi*  
2016 IGT  
Toscana  
cl. 75

euro  
**5,50**<sup>1 pz</sup>



Art. 439  
**BELNERO**  
*Castello Banfi*  
2013 IGT  
Toscana  
cl. 75

euro  
**10,80**<sup>1 pz</sup>



Art. 933  
**CENTINE ROSSO**  
*Castello Banfi*  
2014 IGT  
Toscana  
cl. 75

euro  
**5,50**<sup>1 pz</sup>



Art. 634  
**CHIANTI CLASSICO RISERVA**  
*Castello Banfi*  
2013 DOCG  
Toscana  
cl. 75

euro  
**10,50**<sup>1 pz</sup>



Art. 636  
**COL DI SASSO**  
*Castello Banfi*  
2015 IGT  
Toscana  
cl. 75

euro  
**4,50**<sup>1 pz</sup>



Art. 382  
**CUM LAUDE**  
*Castello Banfi*  
2013 IGT  
Toscana  
cl. 75

euro  
**10,80**<sup>1 pz</sup>



Art. 448  
**FUMAIOLO**  
*Castello Banfi*  
2016 IGT  
Toscana  
cl. 75

euro  
**4,40**<sup>1 pz</sup>



Art. 362  
**ROSSO DI MONTALCINO**  
*Castello Banfi*  
2015 DOC  
Toscana  
cl. 75

euro  
**9,20**<sup>1 pz</sup>



Art. 543  
**LE RIME**  
*Castello Banfi*  
2016 IGT  
Toscana  
cl. 75

euro  
**4,40**<sup>1 pz</sup>

# Feudi di San Gregorio

(CAMPANIA)



Art. 739  
**AGLIANICO  
RUBRATO**  
*Feudi di  
San Gregorio*  
2014/15 DOC  
Campania  
cl. 75

euro

**6,80**<sup>1 pz</sup>



Art. 668  
**CAMPANARO**  
*Feudi di  
San Gregorio*  
2015 DOC  
Campania  
cl. 75

euro

**14,90**<sup>1 pz</sup>



Art. 750  
**FALANGHINA  
DEL SANNIO**  
*Feudi di  
San Gregorio*  
2016 DOC  
Campania  
cl. 75

euro

**6,80**<sup>1 pz</sup>



Art. 748  
**FIANO DI  
AVELLINO  
PIETRACALDA**  
*Feudi di  
San Gregorio*  
2016 DOCG  
Campania  
cl. 75

euro

**9,50**<sup>1 pz</sup>



Art. 317  
**FIANO DI  
AVELLINO**  
*Feudi di  
San Gregorio*  
2016 DOCG  
Campania  
cl. 75

euro

**7,80**<sup>1 pz</sup>



Art. 745  
**GRECO CUTIZZI**  
*Feudi di  
San Gregorio*  
2016 DOCG  
Campania  
cl. 75

euro

**8,80**<sup>1 pz</sup>



Art. 299  
**GRECO DI TUFO**  
*Feudi di  
San Gregorio*  
2016 DOCG  
Campania  
cl. 75

euro

**7,80**<sup>1 pz</sup>



Art. 667  
**AGLIANICO  
SERPICO**  
*Feudi di  
San Gregorio*  
2012 DOC  
Campania  
cl. 75

euro

**29,00**<sup>1 pz</sup>



Art. 895  
**TAURASI**  
*Feudi di  
San Gregorio*  
2012 DOCG  
Campania  
cl. 75

euro

**14,80**<sup>1 pz</sup>





# Batasiolo

(PIEMONTE)



Art. 282  
**ROERO ARNEIS**  
*Batasiolo*  
2016 DOCG  
Piemonte  
cl. 75

euro  
**7,50**<sup>1 pz</sup>



Art. 749  
**BARBARESCO**  
*Batasiolo*  
2014 DOCG  
Piemonte  
cl. 75

euro  
**18,90**<sup>1 pz</sup>



Art. 2616  
**BARBERA D'ALBA**  
*Batasiolo*  
2014 DOC  
Piemonte  
cl. 75

euro  
**5,90**<sup>1 pz</sup>



Art. 380  
**BAROLO**  
*Batasiolo*  
2013 DOCG  
Piemonte  
cl. 75

euro  
**18,90**<sup>1 pz</sup>



Art. 530  
**DOLCETTO D'ALBA**  
*Batasiolo*  
2016 DOC  
Piemonte  
cl. 75

euro  
**6,80**<sup>1 pz</sup>



Art. 812  
**NEBBIOLO D'ALBA**  
*Batasiolo*  
2015 DOC  
Piemonte  
cl. 75

euro  
**7,40**<sup>1 pz</sup>

# La Tenuta Zisola

(SICILIA)



Art. 4108  
**DOPPIOZETA**  
*Zisola*  
2013 DOC  
Sicilia  
cl. 75

euro  
**19,00**<sup>1 pz</sup>



Art. 4109  
**EFFE EMME**  
*Zisola*  
2012 IGT  
Sicilia  
cl. 75

euro  
**19,00**<sup>1 pz</sup>

## PETIT VERDOT IN PUREZZA

Le caratteristiche uniche del "terroir" di Noto si incontrano con un grande vitigno in purezza, dando vita a un risultato intrigante e ricco di personalità. Il nome "Effe Emme" fa riferimento alle iniziali di Filippo Mazzei, "cucite" su un vino unico come un capo di sartoria.



Art. 4110  
**ZISOLA**  
*Zisola*  
2014 DOC  
Sicilia  
cl. 75

euro  
**9,90**<sup>1 pz</sup>



Art. 4111  
**AZISA**  
*Zisola*  
2015 DOC  
Sicilia  
cl. 75

euro  
**7,80**<sup>1 pz</sup>

## LO SPLENORE DEL BIANCO IN SICILIA

Azisa, parola che dà origine al nome Zisola, significa anche "splendido", aggettivo che descrive in una sola parola il carattere di questo vino a base di uve Grillo e Catarratto.



# Tenuta Santhelena - La Roneaia

(FRIULI VENEZIA GIULIA)



Art. 415  
**PINOT GRIGIO**  
*Tenuta Santhelena*  
2015 DOC  
Friuli Venezia Giulia  
cl. 75

euro  
**10,90**<sup>1 pz</sup>



Art. 413  
**SAUVIGNON**  
*Tenuta Santhelena*  
2015 DOC  
Friuli Venezia Giulia  
cl. 75

euro  
**10,90**<sup>1 pz</sup>



Art. 412  
**CABERNET SAUVIGNON**  
*Tenuta Santhelena*  
2012 DOC  
Friuli Venezia Giulia  
cl. 75

euro  
**10,90**<sup>1 pz</sup>



Art. 4119  
**ECLISSE**  
*La Roneaia*  
2015 DOC  
Friuli Venezia Giulia  
cl. 75

euro  
**13,00**<sup>1 pz</sup>



Art. 417  
**CABERNET FRANC**  
*La Roneaia*  
2015 DOC  
Friuli Venezia Giulia  
cl. 75

euro  
**11,80**<sup>1 pz</sup>



Art. 4118  
**FRIULANO**  
*La Roneaia*  
2015 DOC  
Friuli Venezia Giulia  
cl. 75

euro  
**11,80**<sup>1 pz</sup>

*Da Dessert*



Art. 4120  
**RAMANDOLO**  
*La Roneaia*  
2013 DOCG  
Friuli Venezia Giulia  
cl. 37,5

euro  
**19,50**<sup>1 pz</sup>



Art. 4121  
**PICOLIT**  
*La Roneaia*  
2011 DOCG  
Friuli Venezia Giulia  
cl. 37,5

euro  
**22,50**<sup>1 pz</sup>

# Quintadecima

(SICILIA)



Art. 3091  
**IN SOLIA**  
*Quintadecima*  
2015/16 DOC  
Sicilia  
cl. 75

euro

5,<sup>1 pz</sup>90



Art. 3090  
**VIRDI**  
*Quintadecima*  
2015/16 DOC  
Sicilia  
cl. 75

euro

6,<sup>1 pz</sup>60

Colore giallo paglierino lucente e intenso, al naso presenta note fruttate e fragranti di mela golden e pesca, insieme a toni floreali di glicine, ginestra e fiori di camomilla, con sfumature vegetali di ortica e menta.

Al palato si rivela caldo, piacevole nella morbidezza e ricco sotto il profilo minerale che, protagonista dell'assaggio, sferza sapidità e freschezza, in un gusto pieno e persistente che rimanda al lime.



Art. 3088  
**NERO D'AVOLA  
ERUSO**  
*Quintadecima*  
2015 DOC  
Sicilia  
cl. 75

euro

5,<sup>1 pz</sup>80



Art. 3089  
**ETNA ROSSO  
FOCUS**  
*Quintadecima*  
2014 DOC  
Sicilia  
cl. 75

euro

7,<sup>1 pz</sup>50

Rosso rubino vivace e di buona concentrazione, ha olfatto intenso ed espressivo di ribes rosso e sottobosco, terra bagnata, peonia e rosa rossa, insieme a note scure di chinotto e speziate di liquirizia e cardamomo, con un fondo minerale e ferroso. Il sorso è rotondo ed equilibrato, con tannini vellutati ma ben presenti, insieme ad una verve acida che caratterizza il finale dalla lunga persistenza balsamica.



# Cantina Santadi

(SARDEGNA)



Art. 542  
**ROCCA RUBIA  
RISERVA**  
*Cantina Santadi*  
2014 DOC  
Sardegna  
cl. 75

euro  
**14,00**<sup>1 pz</sup>



Art. 1046  
**TERRE BRUNE  
CARIGNANO DEL  
SULCIS  
SUPERIORE**  
*Cantina Santadi*  
2013 DOC  
Sardegna  
cl. 75

euro  
**35,00**<sup>1 pz</sup>



Art. 3434  
**VERMENTINO DI  
SARDEGNA  
CALA SILENTE**  
*Cantina Santadi*  
2016 DOC  
Sardegna  
cl. 75

euro  
**8,80**<sup>1 pz</sup>



Art. 3435  
**VERMENTINO  
DI SARDEGNA  
VILLA SOLAIS**  
*Cantina Santadi*  
2016 DOC  
Sardegna  
cl. 75

euro  
**5,90**<sup>1 pz</sup>



Art. 4142  
**CANNONAU  
NORAS**  
*Cantina Santadi*  
2014 DOC  
Sardegna  
cl. 75

euro  
**9,80**<sup>1 pz</sup>



Art. 4143  
**GROTTA  
ROSSA  
CARIGNANO  
DEL SULCIS**  
*Cantina Santadi*  
2015 DOC  
Sardegna  
cl. 75

euro  
**6,50**<sup>1 pz</sup>

# Antica Caneia

(MARCHE)



Art. 2845  
**PASSERINA  
NON ANDARE VIA**  
*Antica Caneia*  
2014/15 IGT  
Marche  
cl. 75

euro

5,<sup>1</sup>50



Art. 3030  
**PECORINO  
CONCIATO**  
*Antica Caneia*  
2015/16 DOP  
Marche  
cl. 75

euro

5,<sup>1</sup>90



Art. 2845  
**VERDICCHIO  
DI MATELICA**  
*Antica Caneia*  
2015/16 DOC  
Marche  
cl. 75

euro

5,<sup>1</sup>60



## Le piccole cl. 37,5



Art. 3467  
**PASSERINA  
NON ANDARE VIA**  
*Antica Caneia*  
2015 IGT  
Marche  
cl. 37,5

euro

3,<sup>1</sup>80



Art. 3465  
**PECORINO  
CONCIATO**  
*Antica Caneia*  
2015 DOP  
Marche  
cl. 37,5

euro

3,<sup>1</sup>80



Art. 3466  
**VERDICCHIO  
DI MATELICA**  
*Antica Caneia*  
2014 DOC  
Marche  
cl. 37,5

euro

3,<sup>1</sup>80



# Cantina Tollo

(ABRUZZO)



Art. 385  
**MONTEPULCIANO  
D'ABRUZZO**  
*Cantina Tollo*  
2015 DOP  
Abruzzo  
cl. 75

euro

1 pz  
**4,40**



Art. 759  
**PECORINO**  
*Cantina Tollo*  
2016 IGP  
Abruzzo  
cl. 75

euro

1 pz  
**5,50**



Art. 843  
**TREBBIANO  
D'ABRUZZO**  
*Cantina Tollo*  
2016 DOP  
Abruzzo  
cl. 75

euro

1 pz  
**4,40**



Art. 4138  
**TREBBIANO  
D'ABRUZZO  
C'INCANTA**  
*Cantina Tollo*  
2012 DOP  
Abruzzo  
cl. 75

euro

1 pz  
**13,00**



Art. 4137  
**MONTEPULCIANO  
D'ABRUZZO  
CAGIOLO  
RISERVA**  
*Cantina Tollo*  
2011 DOP  
Abruzzo  
cl. 75

euro

1 pz  
**13,00**

### COLORE:

Rosso rubino profondo  
con riflessi viola

### ODORE:

Frutta: mora, lampone, marasca  
e fico secco;  
floreale: viola; speziato:  
liquirizia, cioccolato fondente,  
chiodo di garofano, cuoio, caffè;  
balsamico: menta

### SAPORE:

Pieno, di lunga persistenza, con  
tannini complessi e vigorosi

# Arnaldo Caprai

(UMBRIA)



Art. 2845  
**CHARDONNAY**  
*Arnaldo Caprai*  
2016 IGT  
Umbria  
cl. 75

euro  
**12,80**<sup>1 pz</sup>



Art. 545  
**GRECETTO  
COLLI MARTANI  
GRECANTE**  
*Arnaldo Caprai*  
2016 DOC  
Umbria  
cl. 75

euro  
**8,40**<sup>1 pz</sup>



Art. 751  
**GRECETTO  
POGGIO  
BELVEDERE**  
*Arnaldo Caprai*  
2016 IGT  
Umbria  
cl. 75

euro  
**4,50**<sup>1 pz</sup>



Art. 269  
**MONTEFALCO  
ROSSO**  
*Arnaldo Caprai*  
2014 DOC  
Umbria  
cl. 75

euro  
**9,80**<sup>1 pz</sup>



Art. 554  
**SAGRANTINO DI  
MONTEFALCO  
COLLEPIANO**  
*Arnaldo Caprai*  
2010 DOCG  
Umbria  
cl. 75

euro  
**24,00**<sup>1 pz</sup>



Art. 557  
**SAGRANTINO DI  
MONTEFALCO  
25 ANNI**  
*Arnaldo Caprai*  
2012 DOCG  
Umbria  
cl. 75

euro  
**46,00**<sup>1 pz</sup>

*Le magnum*



Art. 13059  
**MAGNUM  
SAGRANTINO DI  
MONTEFALCO  
COLLEPIANO**  
*Arnaldo Caprai*  
2010 DOCG  
Umbria  
cl. 150 (box legno)

euro  
**49,00**<sup>1 pz</sup>



Art. 10458  
**MAGNUM  
SAGRANTINO DI  
MONTEFALCO  
25 ANNI**  
*Arnaldo Caprai*  
2012 DOCG  
Umbria  
cl. 150 (box legno)

euro  
**89,00**<sup>1 pz</sup>





# Ruffino

(TOSCANA - UMBRIA)



Art. 757  
**CHARDONNAY  
LIBAIO**  
*Ruffino*  
2016 IGT  
Toscana  
cl. 75

euro  
**5,00**<sup>1 pz</sup>



Art. 716  
**ORVIETO  
CLASSICO**  
*Ruffino*  
2016 DOC  
Umbria  
cl. 75

euro  
**3,50**<sup>1 pz</sup>



Art. 631  
**PINOT GRIGIO  
LA SOLATIA**  
*Ruffino*  
2016 IGT  
Toscana  
cl. 75

euro  
**6,50**<sup>1 pz</sup>



Art. 1006  
**ROSATELLO  
PRIMA CUVÉE**  
*Ruffino*  
2015/16  
Toscana  
cl. 75

euro  
**4,80**<sup>1 pz</sup>



Art. 3546  
**GRAN SIGILLO**  
*Ruffino*  
2015 IGT  
Toscana  
cl. 75

euro  
**4,80**<sup>1 pz</sup>



Art. 3545  
**VERMENTINO**  
*Ruffino*  
2016 IGT  
Toscana  
cl. 75

euro  
**4,80**<sup>1 pz</sup>



Art. 297  
**CHIANTI  
CLASSICO  
RISERVA DUCALE**  
*Ruffino*  
2013 DOCG  
Toscana  
cl. 75

euro  
**12,00**<sup>1 pz</sup>



Art. 296  
**TORGAIO**  
*Ruffino*  
2016 IGT  
Toscana  
cl. 75

euro  
**5,00**<sup>1 pz</sup>



Art. 657  
**CHIANTI  
CLASSICO  
RISERVA DUCALE  
ORO**  
*Ruffino*  
2012 DOCG  
Toscana  
cl. 75

euro  
**19,80**<sup>1 pz</sup>

# Brunello di Montaleino

(TOSCANA)



Art. 3752  
**BRUNELLO DI MONTALCINO**

*Argiano*  
2012 DOCG  
Toscana  
cl. 75

euro  
**34,00**<sup>1 pz</sup>



Art. 325  
**BRUNELLO DI MONTALCINO GREPPONE MAZZI**

*Ruffino*  
2012 DOCG  
Toscana  
cl. 75

euro  
**26,80**<sup>1 pz</sup>



Art. 3163  
**BRUNELLO DI MONTALCINO**

*Castello Banfi*  
2012 DOCG  
Toscana  
cl. 75

euro  
**26,80**<sup>1 pz</sup>

## Le sue caratteristiche

Il colore di questo vino è di un aspetto limpido e brillante, caratterizzato da una bella tonalità rosso rubino, leggermente tendente al granato quanto più procede l'invecchiamento. Il suo profumo è decisamente intenso e persistente, con sentori fruttati e di vaniglia ma anche di legno aromatico e sottobosco. Il sapore di questo vino è leggermente tannico ma caldo, armonioso, persistente e robusto.



Art. 3747  
**BRUNELLO DI MONTALCINO**

*Tenute Silvio Nardi*  
2011 DOCG  
Toscana  
cl. 75

euro  
**19,60**<sup>1 pz</sup>



Art. 520  
**BRUNELLO DI MONTALCINO**

*Poggio Salvi*  
2012 DOCG  
Toscana  
cl. 75

euro  
**23,00**<sup>1 pz</sup>



Art. 1092  
**BRUNELLO DI MONTALCINO**

*Caparzo*  
2012 DOCG  
Toscana  
cl. 75

euro  
**23,00**<sup>1 pz</sup>

# Rosso di Montalcino



Art. 717  
**ROSSO DI MONTALCINO**  
*Caparzo*  
2014 DOC  
Toscana  
cl. 75

euro  
**9,80**<sup>1 pz</sup>



Art. 362  
**ROSSO DI MONTALCINO**  
*Castello Banfi*  
2015 DOC  
Toscana  
cl. 75

euro  
**9,20**<sup>1 pz</sup>



Art. 3751  
**ROSSO DI MONTALCINO**  
*Argiano*  
2014 DOC  
Toscana  
cl. 75

euro  
**14,00**<sup>1 pz</sup>



Art. 3748  
**ROSSO DI MONTALCINO**  
*Tenute Silvio Nardi*  
2014 DOC  
Toscana  
cl. 75

euro  
**8,50**<sup>1 pz</sup>



Art. 508  
**ROSSO DI MONTALCINO**  
*Fattoria Dei Barbi*  
2015 DOC  
Toscana  
cl. 75

euro  
**8,80**<sup>1 pz</sup>

## CONDUZIONE DELLA DEGUSTAZIONE:

E' consigliabile l'apertura della bottiglia di Rosso di Montalcino almeno un'ora prima della degustazione. Utilizzare un calice di dimensioni medio-grandi, baloon o a luce ampia per permettere la diffusione dei profumi. La temperatura ideale per la degustazione è di 18°C.

## ABBINAMENTO CIBO-VINO:

Il Rosso di Montalcino si abbina a primi piatti con sughi di carne, arrosti, carni grigliate, formaggi di media stagionatura.

# Gruppo Italiano Vini



Art. 689  
**CHARDONNAY  
GRAND CRU**  
*Tenuta Rapitalà*  
2015 IGT  
Sicilia  
cl. 75

euro  
**18,80**<sup>1 pz</sup>



Art. 2957  
**GRILLO**  
*Tenuta Rapitalà*  
2016 DOC  
Sicilia  
cl. 75

euro  
**5,50**<sup>1 pz</sup>



Art. 3234  
**VALTELLINA  
SUPERIORE  
INFERNO**  
*Carlo Negri*  
2013 DOCG  
Toscana  
cl. 75

euro  
**15,90**<sup>1 pz</sup>



Art. 2024  
**LUNA MATER**  
*Fontana  
Candida*  
2014 DOCG  
Lazio  
cl. 75

euro  
**12,80**<sup>1 pz</sup>



Art. 443  
**CAMPO REALE  
ROSSO**  
*Rapitalà*  
2015 Igt  
Sicilia  
cl. 75

euro  
**6,90**<sup>1 pz</sup>



Art. 442  
**PIANOMALTESE  
BIANCO**  
*Rapitalà*  
2016 Igt  
Sicilia  
cl. 75

euro  
**5,40**<sup>1 pz</sup>



Art. 444  
**ROSATO**  
*Rapitalà*  
2016 Igt  
Sicilia  
cl. 75

euro  
**5,50**<sup>1 pz</sup>



Art. 3867  
**SFURSAT  
SFORZATO**  
*Carlo Negri*  
2012 DOCG  
Lombardia  
cl. 75

euro  
**28,00**<sup>1 pz</sup>



Art. 3422  
**VALPOLICELLA  
SOLANE  
CL. RIPASSO**  
*Santi*  
2013 DOC  
Veneto  
cl. 75

euro  
**12,00**<sup>1 pz</sup>



# Cantina Bersano

(PIEMONTE)



Art. 610  
**BARBARESCO  
MANTICO**

*Bersano*  
2013 DOCG  
Piemonte  
cl. 75

euro  
**22,50**<sup>1 pz</sup>



Art. 848  
**BARBERA D'ALBA  
SANGUIGNA**

*Bersano*  
2014 DOC  
Piemonte  
cl. 75

euro  
**7,80**<sup>1 pz</sup>



Art. 846  
**BAROLO  
NIRVASCO**

*Bersano*  
2011/12 DOCG  
Piemonte  
cl. 75

euro  
**23,50**<sup>1 pz</sup>



Art. 849  
**DOLCETTO  
D'ASTI  
PIANDELPRETE**

*Bersano*  
2015 DOC  
Piemonte  
cl. 75

euro  
**6,40**<sup>1 pz</sup>



Art. 847  
**NEBBIOLO  
D'ALBA  
PAISAN**

*Bersano*  
2014 DOC  
Piemonte  
cl. 75

euro  
**10,50**<sup>1 pz</sup>



Art. 4141  
**ROERO ARNEIS**  
*Bersano*

2015/16 DOCG  
Piemonte  
cl. 75

euro  
**8,80**<sup>1 pz</sup>

# Livon

(FRIULI VENEZIA GIULIA)



Art. 741  
**CHARDONNAY**  
*Livon*  
2016 DOC  
Friuli Venezia Giulia  
cl. 75

euro

1 pz  
**7,90**



Art. 648  
**CABERNET FRANC**  
*Livon*  
2015 DOC  
Friuli Venezia Giulia  
cl. 75

euro

1 pz  
**7,90**



Art. 651  
**FRIULANO**  
*Livon*  
2016 DOC  
Friuli Venezia Giulia  
cl. 75

euro

1 pz  
**7,90**



Art. 824  
**MULLER THURGAU**  
*Livon*  
2016 IGT  
Friuli Venezia Giulia  
cl. 75

euro

1 pz  
**7,90**



Art. 649  
**MERLOT**  
*Livon*  
2015 DOC  
Friuli Venezia Giulia  
cl. 75

euro

1 pz  
**7,90**



Art. 828  
**PINOT GRIGIO**  
*Livon*  
2016 DOC  
Friuli Venezia Giulia  
cl. 75

euro

1 pz  
**7,90**



Art. 801  
**SAUVIGNON  
BLANC**  
*Livon*  
2016 DOC  
Friuli Venezia Giulia  
cl. 75

euro

1 pz  
**7,90**



Art. 646  
**REFOSCO DAL  
PEDUNCOLO  
ROSSO**  
*Livon*  
2015 DOC  
Friuli Venezia Giulia  
cl. 75

euro

1 pz  
**7,90**



Art. 826  
**TRAMINER  
AROMATICO**  
*Livon*  
2016 IGT  
Friuli Venezia Giulia  
cl. 75

euro

1 pz  
**7,90**

# BARBUTA

Riserva 2013



*Colore rosso brillante con riflessi in porpora. Grazie all'armonia dei tannini, uniti alla delicata complessità dei profumi e alla nota finale di dolcezza dà una sensazione in bocca di perfetto equilibrio.*



Art. 3895 - CL. 75

€ 9,90

MAGNUM  
Art. 10457 - CL. 150

€ 29,60

CHIANTI MONTESPERTOLI  
DENOMINAZIONE DI ORIGINE CONTROLLATA E GARANTITA

# Cantina di Gallura

(DISPONIBILI DAL 15 APRILE 2017)

Art. 472  
**VERMENTINO SUPERIORE  
SANTU MICALI  
CANTINA GALLURA**

2016 DOCG - Sardegna - cl. 75



Colore di un bel giallo paglierino luminoso. Al naso risaltano le note erbacee di salvia e melissa e fruttate di pesca e mela. In bocca lascia una piacevole sensazione salina con un lungo finale ammandorlato.

**ABBINAMENTO: EURO**

- Tagliatelle al ragù di mare
- Zuppa di pesce

**7,50**  
1 pz

Art. 3509  
**VERMENTINO VENDEMMIA  
TARDIVA COSTADEI  
CANTINA GALLURA**

2016 DOCG - Sardegna - cl. 75



Colore giallo paglierino con bagliori dorati, olfattivo incisivo e saporito con note di bergamotto, salvia, scorza di cedro candita e ginestra, insieme ad una decisa vena minerale.

Il palato è pieno, caldo e ampiamente sapido.

**ABBINAMENTO: EURO**

- Pasti a base di pesce
- Sashimi

**11,80**  
1 pz

Art. 466  
**VERMENTINO DI GALLURA  
SU PUDDU  
CANTINA GALLURA**

2016 DOCG - Sardegna - cl. 75



Di colore giallo paglierino. Al naso è prorompente con effluvi di pesca gialla, note dolci di banana e frutti tropicali insieme a sentori di erbe di campo. In bocca esprime tutta la sua freschezza confermando le sensazioni olfattive.

**ABBINAMENTO: EURO**

- linguine allo scoglio
- Moscardini in guazzetto

**5,50**  
1 pz

Art. 3510  
**VERMENTINO DI GALLURA  
GHISU  
CANTINA GALLURA**

2015/16 DOCG - Sardegna - cl. 75



Colore giallo paglierino luminoso, profumi che spaziano dalle erbe odorose alla frutta bianca, andando verso i fiori d'acacia e chiudendo con l'inconfondibile guizzo minerale.

Assaggio deciso e vivace, una freschezza piena e finale agrumato.

**ABBINAMENTO: EURO**

- Spaghetto alle vongole
- Sashimi

**4,50**  
1 pz





Colore ambrato intenso e luminoso, all'olfatto sprigiona sentori di uva appassita e datteri, insieme a toni tostati di caffè e tabacco, con accenni affumicati e refole balsamici. L'assaggio è intenso, potente ed avvolgente e molto ricco nei rimandi che vanno dal profumo del mare fino ad arrivare alla mandorla amara.

Eccellente a fine pasto, ben si accompagna a dei cioccolatini.



Art. 3856

Sardegna  
cl. 70

€ 19,00

# Liquori e Distillati



Art. 3853  
**LIMONELLO**  
**RICETTA ORIGINANE**  
*Silvio Carta*  
Sardegna - cl. 70

*Il liquore di limoni più famoso al mondo*

€14,00 <sup>1 pz</sup>

La nascita del limoncello, il liquore di limoni più famoso al mondo, risale alla notte dei tempi: c'è chi dice che sia originario dell'Isola Azzurra, alcuni dicono che le origini siano legate alla coltivazione del limone altri che veniva utilizzato dai pescatori e dai contadini al mattino per combattere il freddo, già ai tempi dell'invasione dei saraceni! Già agli inizi del '900 le grandi famiglie sarde non facevano mai mancare agli ospiti illustri un assaggio di limoncello e ad oggi il liquore giallo continua a varcare le frontiere, conquistando i mercati di tutto il mondo! Nella versione di Silvio Carta, simpaticamente chiamata 'Limonello', si vuole rendere omaggio, in chiave sarda, a questa lunga tradizione e il risultato è tutt'altro che deludente!



Art. 3852  
**LIQUORE DI LIQUIRIZIA**  
*Silvio Carta*  
Sardegna - cl. 70

*Radice e spezia dalla numerose proprietà nutrizionali*

€15,90 <sup>1 pz</sup>



Art. 4140  
**VERNACCIA DI ORISTANO RISERVA**  
*Silvio Carta*  
2003 DOC - Sardegna - cl. 75

*Perfetto con dei crostini con bottarga*

€16,00 <sup>1 pz</sup>



Art. 2863  
**VERMOUTH DI SARDEGNA**  
*Silvio Carta*  
Sardegna - cl. 100

*Ottenuto tramite una ricetta antica, di vino, zucchero, infusi di erbe e piante aromatiche e alcool*

€22,00 <sup>1 pz</sup>

il Vermouth, ottenuto tramite una ricetta antica, a base di vino, zucchero, infusi di erbe e piante aromatiche e alcool, un ottimo prodotto che si rivela un potente digestivo ma anche, con ghiaccio e seltz o acqua tonica, un aperitivo diverso e incredibilmente sfizioso. Proprio una bella scoperta!

Colore ebano intenso, scivola nel bicchiere sinuoso e avvolgente. Al naso esprime molteplici aromi di macchia mediterranea, rosmarino, alloro e resine, aghi di pino e pinoli, su uno sfondo di lievi sbuffi marini. L'assaggio è intenso, morbido e rotondo, in perfetto equilibrio con la nota alcolica e ricco di ritorni, tra erbe e frutta matura, verso un finale deciso e pulito che porta dietro di sé una lunga scia minerale.





Art. 2862  
**MIRTO  
PILLONI**  
*Silvio Carta*  
Sardegna  
cl. 70

Colore testa di moro intenso con riflessi violacei e luminosi. Al naso esprime molteplici aromi di macchia mediterranea, erbe aromatiche, alloro, salvia e prugne in confettura, il tutto in un abbraccio di mirto molto elegante e avvolgente che padroneggia la bocca, soggiogata dalle note vegetali, in un braccio di ferro dolce-amaro molto raffinato, che conduce verso un finale giustamente secco e ricco di ritorni mediterranei.



€18,<sup>1 pz</sup><sub>00</sub> *Il Principe della Sardegna*



Art. 3851  
**MIRTO  
RICETTA STORICA**  
*Silvio Carta*  
Sardegna  
cl. 70

*Una tradizione  
popolare*

€18,<sup>1 pz</sup><sub>00</sub>



Art. 1699  
**MIRTO BIANCO**  
*Silvio Carta*  
Sardegna - cl. 70

*Un liquore ottenuto  
dalla distillazione delle  
foglie e dei germogli  
ancora verdi del mirto*

€8,<sup>1 pz</sup><sub>80</sub>



Art. 2861  
**GINIU**  
*Silvio Carta*  
Sardegna - cl. 70

*Ginepro Sardo con  
diverse varietà di erbe  
spontanee della  
macchia mediterranea*

€48,<sup>1 pz</sup><sub>00</sub>



Art. 3182  
**GIN PIGSKIN**  
*Silvio Carta*  
Sardegna - cl. 70

*Mirto, ginepro, timo,  
finocchietto, salvia e  
scorza di limone*

€26,<sup>1 pz</sup><sub>00</sub>



# Mazzei

(TOSCANA)



Art. 1039  
**CHIANTI  
CLASSICO  
CASTELLO DI  
FONTERUTOLI  
GRAN SELEZIONE**  
*Mazzei*  
2013 DOCG  
Toscana  
cl. 75

euro  
**28,80** <sup>1 pz</sup>



Art. 1036  
**CHIANTI  
CLASSICO  
FONTERUTOLI**  
*Mazzei*  
2014 DOCG  
Toscana  
cl. 75

euro  
**13,00** <sup>1 pz</sup>



Art. 694  
**SIEPI  
CASTELLO DI  
FONTERUTOLI**  
*Mazzei*  
2015 IGT  
Toscana  
cl. 75

euro  
**74,00** <sup>1 pz</sup>



## Le Magnum



Art. 1111  
**MAGNUM  
CHIANTI  
CLASSICO  
CASTELLO DI  
FONTERUTOLI  
GRAN SELEZIONE**  
*Mazzei*  
2013 DOCG  
Toscana  
cl. 150

euro  
**64,00** <sup>1 pz</sup>



Art. 3746  
**MAGNUM  
CHIANTI  
CLASSICO  
CASTELLO DI  
FONTERUTOLI**  
*Mazzei*  
2014 DOCG  
Toscana  
cl. 150

euro  
**28,00** <sup>1 pz</sup>



# Cantina Sireh

(FRIULI VENEZIA GIULIA)



Art. 4122  
**FRIULANO**  
*Sireh*  
2016 DOC  
Friuli Venezia Giulia  
cl. 75

euro

7,90  
1 pz



Art. 4123  
**SAUVIGNON**  
*Sireh*  
2016 DOC  
Friuli Venezia Giulia  
cl. 75

euro

7,90  
1 pz



Art. 4124  
**PINOT GRIGIO**  
*Sireh*  
2016 IGT  
Friuli Venezia Giulia  
cl. 75

euro

7,90  
1 pz



Art. 4125  
**RIBOLLA GIALLA**  
*Sireh*  
2016 DOC  
Friuli Venezia Giulia  
cl. 75

euro

7,90  
1 pz



Art. 4126  
**TRAMINER AROMATICO**  
*Sireh*  
2016 DOC  
Friuli Venezia Giulia  
cl. 75

euro

7,90  
1 pz



Art. 4127  
**PINOT NERO**  
*Sireh*  
2015 DOC  
Friuli Venezia Giulia  
cl. 75

euro

7,50  
1 pz



Art. 4129  
**MERLOT**  
*Sireh*  
2014 DOC  
Friuli Venezia Giulia  
cl. 75

euro

7,50  
1 pz



Art. 4130  
**CABERNET**  
*Sireh*  
2013 DOC  
Friuli Venezia Giulia  
cl. 75

euro

7,50  
1 pz

# Cantine Lento

(CALABRIA)



Art. 4133  
**MAGLIOCCO**  
*Cantine Lento*  
2011 IGT  
Calabria  
cl. 75

euro  
**16,00**<sup>1 pz</sup>



Art. 4135  
**DRAGONE  
ROSSO**  
*Cantine Lento*  
2014 IGT  
Calabria  
cl. 75

euro  
**5,50**<sup>1 pz</sup>



Art. 4136  
**DRAGONE  
BIANCO**  
*Cantine Lento*  
2016 IGT  
Calabria  
cl. 75

euro  
**5,50**<sup>1 pz</sup>



Art. 4132  
**GRECO**  
*Cantine Lento*  
2016 DOC  
Calabria  
cl. 75

euro  
**7,50**<sup>1 pz</sup>



Art. 4134  
**FEDERICO II**  
*Cantine Lento*  
2011 IGT  
Calabria  
cl. 75

euro  
**12,00**<sup>1 pz</sup>

## Igt Calabria

L'Imperatore Federico II, unisce in sé la potenza nella battaglia, l'autorevolezza nella cultura e l'incredibile lungimiranza. Questo vino a lui dedicato, è la perfetta sintesi di queste tre nobili qualità contenute in una sola uva, custode del segreto di una grande terra. Una terra bagnata da due mari e specchio dello stesso Mediterraneo.



# Cantine Nicosia

(SICILIA)



Art. 2944  
**NERO D'AVOLA BIOLOGICO VEGAN**

*Nicosia*  
2015 IGT  
Sicilia  
cl. 75

euro  
**4,80**  
1 pz

Rosso rubino intenso con riflessi violacei, esprime al naso fresche e delicate note di frutta rossa, come lampone e ciliegia, insieme a un tipico aroma di prugna matura, insieme a lievi richiami floreali di rosa e viola.



Art. 2945  
**GRILLO BIOLOGICO VEGAN**

*Nicosia*  
2015 IGT  
Sicilia  
cl. 75

euro  
**4,80**  
1 pz



Art. 2590  
**ETNA BIANCO VULKA'**

*Nicosia*  
2016 DOC  
Sicilia  
cl. 75

euro  
**6,80**  
1 pz



Art. 201  
**CERASUOLO DI VITTORIA CLASSICO FONDO FILARA**

*Nicosia*  
2013 DOCG  
Sicilia  
cl. 75

euro  
**7,50**  
1 pz



Art. 2589  
**ETNA ROSSO VULKA'**

*Nicosia*  
2015 DOC  
Sicilia  
cl. 75

euro  
**6,80**  
1 pz



Art. 1020  
**SYRAH FONDO FILARA**

*Nicosia*  
2012 IGT  
Sicilia  
cl. 75

euro  
**5,50**  
1 pz

Colore rosso rubino dai riflessi violacei, ha profumi intensi di mirtilli e more in confettura, pepe nero, cioccolato alla menta e cannella. Al gusto si presenta di buona struttura, è avvolgente e ricco, morbido e con tannini levigati. Finale speziato. Abbinamento ideale con carni arrosto, con paste al forno e timballi di verdure, con salumi e formaggi semi-stagionati



Art. 967  
**NERO D'AVOLA FONDO FILARA**

*Nicosia*  
2013 IGT  
Sicilia  
cl. 75

euro  
**6,40**  
1 pz

# Vini Bianchi



Art. 3643  
**VERDECCHIO  
DI JESI**  
*Vitorre Bonei*  
2015 DOC  
Marche  
cl. 75

euro  
**5,50**  
1 pz



Art. 690  
**CHARDONNAY**  
*Inama*  
2016 IGT  
Veneto  
cl. 75

euro  
**7,80**  
1 pz



Art. 333  
**GAVI**  
*La Seolea*  
2016 DOCG  
Piemonte  
cl. 75

euro  
**8,80**  
1 pz



Art. 4131  
**VITIANO  
GRECHETTO**  
*Faleseo*  
2016 IGP  
Umbria  
cl. 75

euro  
**3,80**  
1 pz



Art. 3405  
**CITANO' MARCHE**  
*Fontezoppa*  
2016 IGT  
Marche  
cl. 75

euro  
**4,80**  
1 pz



Art. 401  
**VERMENTINO  
TOSCANA  
MICANTE**  
*Maremmalta*  
2016 IGT  
Toscana  
cl. 75

euro  
**4,90**  
1 pz



Art. 3158  
**SAUVIGNON  
BLANC**  
*Bottega Vinai*  
2016 DOC  
Trentino Alto Adige  
cl. 75

euro  
**6,40**  
1 pz



Art. 3719  
**VERNACCIA DI  
SAN GIMIGNANO  
BERTESSA**  
*Castelli Del  
Griepespa*  
2015 DOCG  
Friuli Venezia Giulia

euro  
**4,80**  
1 pz



Art. 3159  
**GEWURZTRAMINER**  
*Bottega Vinai*  
2016 DOC  
Trentino Alto Adige  
cl. 75

euro  
**7,80**  
1 pz





# Vini Rossi



Art. 486  
**BARBERA D'ASTI**  
*Batasiolo*  
2015 DOCG  
Piemonte  
cl. 75

euro

6,40<sup>1 pz</sup>



Art. 479  
**VITIANO ROSSO**  
*Faleseo*  
2014 IGP  
Umbria  
cl. 75

euro

4,90<sup>1 pz</sup>



Art. 3411  
**MONTEPULCIANO D'ABRUZZO**  
*Fontezoppa*  
2014 DOC  
Marche  
cl. 75

euro

5,50<sup>1 pz</sup>



Art. 2948  
**MORELLINO DI SCANSANO**  
**CAMPO AL GHIACCIO**  
*Maremmalta*  
2015 DOCG  
Toscana  
cl. 75

euro

5,90<sup>1 pz</sup>



Art. 519  
**BRUSCO DEI BARBI**  
*Fattoria Dei Barbi*  
2015 IGT  
Toscana  
cl. 75

euro

5,80<sup>1 pz</sup>



Art. 3760  
**NERO BUONO**  
*Caffarelli*  
2015 IGT  
Liguria  
cl. 75

euro

6,40<sup>1 pz</sup>



Art. 1058  
**LAMBRUSCO ARIOLA**  
*Marecello*  
2015 IGP  
Emilia Romagna  
cl. 75

euro

7,20<sup>1 pz</sup>



Art. 455  
**RUBESCO**  
*Lungarotti*  
2013 DOC  
Umbria  
cl. 75

euro

6,90<sup>1 pz</sup>



Art. 3155  
**CABERNET SAUVIGNON**  
*Bottega Vinai*  
2014 DOC  
Trentino Alto Adige  
cl. 75

euro

7,50<sup>1 pz</sup>

# Chicche Bianche



Art. 3642  
**VERDICCHIO DEI  
CASTELLI DI JESI  
CLASSICO  
SUPERIORE SAN  
MICHELE**

*Vallerosa Bonci*

2013 DOC  
Marche - cl. 75

euro

**9,90**<sup>1 pz</sup>



Art. 332  
**GAVI DEI GAVI**

*La Scolca*

2015 DOCG  
Piemonte  
cl. 75

euro

**19,00**<sup>1 pz</sup>



Art. 985  
**GEWÜRZTRAMINER**

*Alois Lageder*

2016 DOC  
Trentino Alto Adige  
cl. 75

euro

**10,80**<sup>1 pz</sup>



Art. 804  
**PINOT GRIGIO**

*Schiopetto*

2014/15 DOC  
Friuli Venezia  
Giulia  
cl. 75

euro

**14,80**<sup>1 pz</sup>



Art. 417  
**MULLER THURGAU**

*Abbazia Di  
Novaella*

2016 DOC  
Trentino Alto Adige  
cl. 75

euro

**9,40**<sup>1 pz</sup>



Art. 2959  
**MALVASIA SECCA**

*La Papessa*

2015/16 IGP  
Sicilia  
cl. 75

euro

**9,00**<sup>1 pz</sup>



Art. 3634  
**TRAGUGNANO**

*Sergio Mottura*

2015 DOC  
Lazio  
cl. 75

euro

**9,90**<sup>1 pz</sup>



Art. 893  
**SAUVIGNON  
VULCAIA FUME'**

*Inama*

2014 IGT  
Veneto  
cl. 75

euro

**19,00**<sup>1 pz</sup>



Art. 3635  
**POGGIO  
DELLA COSTA**

*Sergio Mottura*

2015 IGT  
Lazio  
cl. 75

euro

**9,90**<sup>1 pz</sup>



# Chicche Rosse



Art. 3420  
**AGLIANICO DEL  
VULTURE DOC  
SERPARA**  
*Re Manfredi*  
2010 DOC  
Basilicata  
cl. 75

euro  
**19,00**<sup>1 pz</sup>



Art. 376  
**SASSOALLORO**  
*Biondi Santi*  
2012 IGT  
Toscana  
cl. 75

euro  
**22,00**<sup>1 pz</sup>



Art. 986  
**I SODI DI SAN  
NICCOLO'**  
*Castellare Di  
Castellina*  
2012 IGT  
Toscana  
cl. 75

euro  
**54,00**<sup>1 pz</sup>



Art. 400  
**TERRE DI SAN  
LEONARDO**  
*Fenuta San  
Leonardo*  
2013 IGT  
Trentino Alto Adige  
cl. 75

euro  
**11,90**<sup>1 pz</sup>



Art. 340  
**CHIANTI CL.  
RISERVA  
CLEMENTE VII**  
*Castelli Del  
Greepesa*  
2011 DOCG  
Toscana - cl. 75

euro  
**12,00**<sup>1 pz</sup>



Art. 430  
**SAGRANTINO DI  
MONTEFALCO**  
*Antonelli*  
2011 DOCG  
Umbria  
cl. 75

euro  
**17,50**<sup>1 pz</sup>



Art. 770  
**BRADISIMO**  
*Inama*  
2013 IGT  
Veneto  
cl. 75

euro  
**19,00**<sup>1 pz</sup>



Art. 354  
**SASSETTA  
LE TENSE**  
*Nino Negri*  
2013 DOCG  
Lombardia  
cl. 75

euro  
**13,80**<sup>1 pz</sup>



Art. 988  
**VINO NOBILE DI  
MONTEPULCIANO**  
*Corte Alla Flora*  
2013 DOCG  
Toscana  
cl. 75

euro  
**10,80**<sup>1 pz</sup>

# Scelti per voi!



Art. 238  
**VERMENTINO  
PLINIO**  
*Bruni*  
2015 IGT  
Toscana  
cl. 75

euro  
**5,90**<sup>1 pz</sup>



Art. 235  
**MORELLINO DI  
SCANSANO  
MARTETO**  
*Bruni*  
2015 DOCG  
Toscana  
cl. 75

euro  
**6,80**<sup>1 pz</sup>



Art. 3638  
**CIVITELLA ROSSO**  
*Sergio Mottura*  
2014 IGT  
Lazio  
cl. 75

euro  
**9,20**<sup>1 pz</sup>



Art. 765  
**CARMENERE PIU'**  
*Inama*  
2014 IGT  
Veneto  
cl. 75

euro  
**9,80**<sup>1 pz</sup>



Art. 3857  
**VALPOLICELLA  
RIPASSO**  
*Bertani*  
2015 DOC  
Veneto  
cl. 75

euro  
**9,80**<sup>1 pz</sup>



Art. 2872  
**PINOT NERO  
BLAUBURGUNDER**  
*J. Hütte*  
2015 DOC  
Trentino Alto Adige  
cl. 75

euro  
**12,00**<sup>1 pz</sup>



Art. 3941  
**LE DIFESE**  
*Tenuta San  
Guido*  
2014 IGT  
Toscana  
cl. 75

euro  
**15,00**<sup>1 pz</sup>



Art. 331  
**GATTINARA**  
*Travaglini*  
2012 DOCG  
Piemonte  
cl. 75

euro  
**14,40**<sup>1 pz</sup>



Art. 3496  
**VALPOLICELLA  
TENUTA NOVARE  
OGNISANTI**  
*Bertani*  
2014 DOC  
Veneto  
cl. 75

euro  
**13,80**<sup>1 pz</sup>



# Meno di € 5,50



Art. 2937  
**ESTIEST!!EST!!! DI  
MONTEFIASCONE  
LE POGGERE**  
*Faleseo*  
2016 DOP  
Lazio  
cl. 75

euro  
**3,80**  
1 pz



Art. 688  
**CIRO' ROSATO**  
*Fattoria San  
Franceseo*  
2014/15 DOC  
Calabria  
cl. 75

euro  
**4,80**  
1 pz



Art. 3584  
**MONTEPULCIANO  
D'ABRUZZO  
SUNLLE**  
*Madonna Dei  
Miraeoli*  
2015 DOC  
Abruzzo  
cl. 75

euro  
**3,80**  
1 pz



Art. 3585  
**TERRE SABELLI  
PECORINO**  
*Madonna Dei  
Miraeoli*  
2016 IGT  
Abruzzo  
cl. 75

euro  
**3,80**  
1 pz



Art. 275  
**FALANGHINA  
FONTE GAJA**  
*Telaro*  
2016 IGT  
Campania  
cl. 75

euro  
**4,50**  
1 pz



Art. 3705  
**VERDICCHIO DEI  
CASTELLI DI JESI  
CLASSICO  
LO STORICO**  
*Monearo*  
2015 DOC  
Marche  
cl. 75

euro  
**3,90**  
1 pz



Art. 656  
**CIRO' ROSSO**  
*Fattoria San  
Franceseo*  
2015 DOC  
Calabria  
cl. 75

euro  
**4,40**  
1 pz



Art. 499  
**SHIRAZ**  
*Terra Romantica*  
2014 IGT  
Lazio  
cl. 75

euro  
**4,40**  
1 pz



Art. 635  
**CHIANTI**  
*Castello Banfi*  
2015 DOCG  
Toscana  
cl. 75

euro  
**4,90**  
1 pz

# Vini Esteri



Art. 4087  
**CHATEAU  
DE RICAUD  
BORDEAUX  
SUPERIOR**

2014  
Francia  
cl. 75

euro  
**12,00**<sup>1 pz</sup>



Art. 3446  
**MARGAUX M DE  
MARQUIS DE  
TERME**

2012  
Francia  
cl. 75

euro  
**36,00**<sup>1 pz</sup>



Art. 3798  
**GEVREY  
CHAMBERTIN  
J.DROUHIN**

2013  
Francia  
cl. 75

euro  
**54,00**<sup>1 pz</sup>



Art. 3799  
**CHABLIS  
RESERVE DE  
VAUDON  
J.DROUHIN**

2014  
Francia  
cl. 75

euro  
**25,00**<sup>1 pz</sup>



Art. 3790  
**SANCERRE BLANC  
LE CHATELLENIE  
J.MELLOT**

2015  
Francia  
cl. 75

euro  
**26,00**<sup>1 pz</sup>



Art. 3809  
**GER. RIESLING  
ROTBLACK  
K.TROCKEN  
S.JOHNNSBERG**

2014  
Germania  
cl. 75

euro  
**29,00**<sup>1 pz</sup>



Art. 3818  
**DUNDEE HILLS  
DOMAINE  
DROUHIN  
OREGON**

2012  
America  
cl. 75

euro  
**48,00**<sup>1 pz</sup>



Art. 4086  
**PULPIT ROCK  
CHENIN BLANC**

2013  
Sudafrica  
cl. 75

euro  
**11,80**<sup>1 pz</sup>



Art. 4802  
**CRianza  
PROTOS**

2011  
Spagna  
cl. 75

euro  
**23,00**<sup>1 pz</sup>

# Vini da Meditazione



Art. 11165  
**ALA VINO  
AMARASCATO**  
*Duca Di  
Salaparuta*  
IGT  
Sicilia  
cl. 50

euro  
**11,80**  
1 pz



Art. 2769  
**MALVASIA  
DELLE LIPARI**  
*Caravaggio*  
DOC  
Sicilia  
cl. 50

euro  
**14,80**  
1 pz



Art. 3112  
**CADEAU  
RECIOTO DELLA  
VALPOLICELLA**  
*Bovaro*  
DOCG  
Veneto  
cl. 50

euro  
**14,80**  
1 pz



Art. 3436  
**VINSANTO  
CASTELGREVE**  
*Castelli Del  
Grevepesa*  
DOC  
Toscana  
cl. 75

euro  
**19,80**  
1 pz



Art. 1040  
**ZIBIBBO  
FONDO FILARA**  
*Nicosia*  
IGT  
Sicilia  
cl. 50

euro  
**6,50**  
1 pz



Art. 2656  
**TANIT  
MOSCATO DI  
PANTELLERIA  
LIQUOROSO**  
*Mieli*  
DOC Sicilia  
cl. 75

euro  
**9,90**  
1 pz



Art. 2699  
**SANTELMO VINO  
LIQUOROSO**  
*Conti Serristori*  
Toscana  
cl. 75

euro  
**4,80**  
1 pz



Art. 2653  
**PORTO LBY  
UNFILTERED**  
*Quinta  
Do Noval*  
Portogallo  
cl. 75

euro  
**24,00**  
1 pz



Art. 2595  
**MOSCATO D'ASTI  
DOCG BRIOCHE**  
*Cantina Aliee  
Bel Colle*  
DOCG  
Piemonte  
cl. 75

euro  
**6,90**  
1 pz

# Magnum Bianche



Art. 11090  
**FALANGHINA  
DEL SANNIO**  
*Feudi Di  
San Gregorio*  
2016 DOC  
Campania  
cl. 150

euro  
**14,80**<sup>1 pz</sup>



Art. 11104  
**GAVI DEI GAVI**  
*La Scolca*  
2015 DOCG  
Piemonte  
cl. 150

euro  
**44,00**<sup>1 pz</sup>



Art. 11088  
**GRECO DI TUFO**  
*Feudi Di  
San Gregorio*  
2016 DOCG  
Campania  
cl. 150

euro  
**17,90**<sup>1 pz</sup>



Art. 10453  
**PECORINO**  
*Villa Medoro*  
2016 IGT  
Abruzzo  
cl. 150

euro  
**...**<sup>1 pz</sup>



Art. 11089  
**FIANO DI  
AVELLINO**  
*Feudi Di  
San Gregorio*  
2016 DOCG  
Campania  
cl. 150

euro  
**17,90**<sup>1 pz</sup>



Art. 11102  
**SAUVIGNON  
VULCAIA FUME'**  
*Inama*  
2014/15 IGT  
Veneto  
cl. 150

euro  
**42,00**<sup>1 pz</sup>



Art. 3962  
**VERMENTINO  
TOSCANA**  
*Marismas*  
2015 DOC  
Toscana  
cl. 150

euro  
**23,00**<sup>1 pz</sup>



Art. 3661  
**PASSERINA**  
*Villa Medoro*  
2016 IGT  
Abruzzo  
cl. 150

euro  
**12,00**<sup>1 pz</sup>



Art. 11101  
**SOAVE CLASSICO**  
DOC VIGNETI DI  
FOSCARINO  
*Inama*  
2016 DOC  
Veneto  
cl. 150

euro  
**28,50**<sup>1 pz</sup>





# Magnum Rosse



Art. 11039  
**ROSSO DI  
MONTALCINO**  
*Castello Banfi*  
2015 DOC  
Toscana  
cl. 150

euro  
**25,00**<sup>1 pz</sup>



Art. 12041  
**BRUNELLO DI  
MONTALCINO**  
*Castello Banfi*  
2012 DOCG  
Toscana  
cl. 150

euro  
**64,00**<sup>1 pz</sup>



Art. 11073  
**MONTIANO**  
*Faleseo*  
2014 IGP  
Lazio  
cl. 150

euro  
**75,00**<sup>1 pz</sup>



Art. 10390  
**VINO NOBILE DI  
MONTEPULCIANO**  
*Corte Alla  
Flora*  
2013 DOCG  
Toscana  
cl. 150

euro  
**28,00**<sup>1 pz</sup>



Art. 10456  
**MONTEPULCIANO  
D'ABRUZZO**  
*Villa Medoro*  
2014 DOC  
Abruzzo  
cl. 150

euro  
**12,90**<sup>1 pz</sup>



Art. 11076  
**CHIANTI  
CLASSICO  
RISERVA DUCALE  
ORO**  
*Ruffino*  
2012 DOCG  
Toscana  
cl. 150

euro  
**46,90**<sup>1 pz</sup>



Art. 3915  
**PRIMITIVO  
PRI NE RO**  
*Spaceafico*  
2014 IGT  
Puglia  
cl. 150

euro  
**28,00**<sup>1 pz</sup>



Art. 11074  
**TELLUS**  
*Faleseo*  
2015 IGP  
Lazio  
cl. 150

euro  
**22,00**<sup>1 pz</sup>



Art. 3217  
**PRI NE TRO**  
*Spaceafico*  
2014 IGT  
Puglia  
cl. 150

euro  
**19,00**<sup>1 pz</sup>

# i Rum



Art. 1854  
**RUM SOLERA 7 ANNI  
MATUSALEM**

Cuba - cl. 70



1 pz  
€ 14,00

Art. 3360  
**DIPLOMATICO  
RESERVA**

Venezuela - cl. 70



1 pz  
€ 25,00

Art. 2824  
**DIPLOMATICO RESERVA  
EXCLUSIVA**

Venezuela - cl. 70



1 pz  
€ 32,00

Art. 4144  
**BOTRAN  
RESERVA BLANCA**

Guatemala - cl. 70



1 pz  
€ 22,00

Art. 4145  
**BOTRAN  
RESERVA 15 Y.O.**

Guatemala - cl. 70



1 pz  
€ 24,00

Art. 4146  
**BOTRAN  
SOLERA 1893**

Guatemala - cl. 70



1 pz  
€ 45,00

Art. 3697  
**BRUGAL  
ESPECIAL  
EXTRA DRY**

Repubblica  
Dominicana  
cl. 100



1 pz  
€ 12,50

Art. 1668  
**GRAN RESERVA  
15 ANNI  
MATUSALEM**

Cuba  
cl. 70



1 pz  
€ 22,80

Art. 1391  
**ZACAPA XO 25 ANNI  
CENTENARIO SOLERA  
GRAN RESERVA ESPECIAL**

Guatemala - cl. 70



1 pz  
€ 75,00



# Whisky



Art. 3320  
**THE GLENLIVET FOUNDER'S RESERVE**

Single Malt Scotch Whisky - cl. 70

Colore giallo ambra, con luminosi riflessi dorati, presenta al naso note di albicocca e prugna secca, scorza d'arancia e caramella mou, insieme a sensazioni di uva passa, cannella e cioccolato al latte, con sottofondo minerale e leggermente pepato.

euro **25,80**<sup>1 pz</sup>



Art. 1435  
**FOUR ROSES**  
Kentucky Straight  
Bourbon Whisky  
cl. 100

euro **14,40**<sup>1 pz</sup>



Art. 1826  
**BALLANTINE'S FINEST**

Blended Scotch  
Whisky  
cl. 70

euro **10,80**<sup>1 pz</sup>



Art. 1393  
**BALLANTINE'S 12 YEARS**

Blended  
Scotch Whisky  
cl. 70

euro **22,80**<sup>1 pz</sup>

Un whisky dall'incredibile corredo aromatico e dal gusto avvolgente e speziato.

Color oro antico brillante, seduce l'olfatto con intense note di sherry e frutta secca, miele, caramello, erbe aromatiche e tabacco. Al palato è seta liquida: cremoso, caldo e speziato, fresco e con bei rimandi di pasticceria e di spezie.



Art. 1397  
**CHIVAS REGAL 12 YEARS**  
Blended Scotch Whisky - cl. 70

Colore giallo ambrato profondo e molto intenso, con riflessi vivi e dorati. Al naso presenta un ventaglio di aromi: noci, anacardi e nocciole, note dolci di caramella mou che virano verso sentori più scuri di cacao e cioccolato fondente.

euro **18,50**<sup>1 pz</sup>



Art. 1429  
**JAMESON**  
Irish Whiskey  
Triple Distilled  
cl. 70

euro **14,80**<sup>1 pz</sup>

## Amari



Art. 3940  
**AMARO DEL  
DIAVOLO**  
cl. 70

euro  
**9,50**<sup>1 pz</sup>



Art. 4147  
**AMARO  
URBANO**  
cl. 70

euro  
**15,50**<sup>1 pz</sup>



Art. 1312  
**AMARO  
D'ABRUZZO  
JANNAMICO**  
cl. 70

euro  
**9,90**<sup>1 pz</sup>

## Gin



Art. 1507  
**GIN  
HENDRICK'S**  
cl. 70

euro  
**28,80**<sup>1 pz</sup>



Art. 2846  
**GIN LONDON  
DRY BULLDOG**  
cl. 70

euro  
**24,00**<sup>1 pz</sup>



Art. 2779  
**GIN LONDON  
DRY BANKES**  
cl. 100

euro  
**14,80**<sup>1 pz</sup>

## Vodka



Art. 1482  
**VODKA  
GREY GOOSE**  
cl. 70

euro  
**32,00**<sup>1 pz</sup>



Art. 1377  
**VODKA  
MOSKOVSKAYA**  
cl. 70

euro  
**9,90**<sup>1 pz</sup>



Art. 2588  
**VODKA  
RUSSIAN  
STANDARD**  
cl. 70

euro  
**10,80**<sup>1 pz</sup>

# Le Grappe



Art. 1823  
**GRAPPA 903  
BARRIQUE  
BONAVENTURA  
MASCHIO**  
cl. 70

euro  
**14,50**<sup>1 pz</sup>

Art. 11280  
**GRAPPA 903 RISERVA D'AUTORE  
BONAVENTURA MASCHIO**  
cl. 70



1 pz  
**54,00**  
€



Art. 1487  
**GRAPPA  
903 TIPICA  
BONAVENTURA  
MASCHIO**  
cl. 70

euro  
**13,50**<sup>1 pz</sup>



Art. 1381  
**GRAPPA DI  
BRUNELLO  
CASTELLO  
BANFI**  
cl. 70

euro  
**24,00**<sup>1 pz</sup>



Art. 3766  
**GRAPPA  
NONINO  
VENDEMMIA  
BIANCA**  
cl. 70

euro  
**18,00**<sup>1 pz</sup>



Art. 1615  
**GRAPPA  
MAROLO  
DOLCETTO  
S. TERESA**  
cl. 70

euro  
**18,00**<sup>1 pz</sup>



Art. 1336  
**GRAPPA  
PO' DI POLI  
MORBIDA  
POLI**  
cl. 70

euro  
**18,80**<sup>1 pz</sup>



Art. 3641  
**GRAPPA  
SARPA  
ORO DI POLI**  
cl. 70

euro  
**18,80**<sup>1 pz</sup>



Art. 1353  
**GRAPPA  
PO' DI POLI  
AROMATICA  
POLI**  
cl. 70

euro  
**18,80**<sup>1 pz</sup>

# Le Birre



Art. 3683  
**PORETTI  
ANGELO  
BLANCHE**  
cl. 75

euro  
**7,50**  
1 pz



Art. 3617  
**PORETTI  
ANGELO  
BROWN ALE**  
cl. 75

euro  
**7,50**  
1 pz



Art. 3616  
**PORETTI  
ANGELO  
PALE ALE**  
cl. 75

euro  
**7,50**  
1 pz



Art. 3119  
**PORETTI  
10 LUPPOLI  
LE BOLLICINE**  
cl. 75

euro  
**7,80**  
1 pz



Art. 233  
**GRIMBERGEN  
BLANCHE**  
cl. 33

euro  
**1,90**  
1 pz



Art. 3594  
**PORETTI  
10 LUPPOLI  
LE BOLLICINE  
ROSE'**  
cl. 75

euro  
**7,80**  
1 pz



Art. 3684  
**BROOKLYN  
EIPA**  
cl. 35,5

euro  
**1,90**  
1 pz



Art. 231  
**GRIMBERGEN  
BLONDE**  
cl. 33

euro  
**1,90**  
1 pz



Art. 3685  
**BROOKLYN  
LAGER**  
cl. 35,5

euro  
**1,90**  
1 pz



Art. 2771  
**GRAPPA DEL  
FONDATORE  
RISERVA  
SILVIO BERNABEI  
1933**

GRAPPA DI  
AGLIANICO  
Campania  
cl. 70

euro

**18,00**<sup>1 pz</sup>

Una grappa bianca, fresca, morbida e dalla fragranza fruttata; prodotta dalla lavorazione delle vinacce, freschissime e ancora grondanti, dell'Aglianico proveniente dall'omonimo vigneto aziendale ubicato nel comune di Galluccio, viene distillata artigianalmente, mediante alambicco discontinuo, entro le 48 ore dalla svinatura, così da mantenere inalterate tutte le qualità e il patrimonio gusto olfattivo del frutto. Una grappa estremamente piacevole e aromatica, da gustare a fine pasto o aggiunta nel caffè, da sola o per accompagnare della cioccolata al latte o della piccola pasticceria secca.

Color bianco brillante, esprime un bouquet etereo, fruttato e floreale; morbida e, allo stesso tempo, asciutta al palato, ben equilibrata e con delicata persistenza speziata in chiusura.

## OFFERTE SPECIALI

I prezzi di questo listino sono validi dal 1° APRILE al 30 MAGGIO 2017, salvo esaurimento scorte. I prezzi sono IVA inclusa (22%).

**Al fine di poter soddisfare le richieste di un ampio pubblico, la Società si riserva di stabilire il limite massimo per ogni acquisto.**

**SI EFFETTUANO CONSEGNE CONFEZIONI REGALO IN TUTTA ITALIA**  
acquista on-line su [www.bernabei.it](http://www.bernabei.it)

## PUNTI VENDITA IN FRANCHISING

## ROMA

## • WINE CORNER

\***Bar 10 E Lode** (Centocelle)  
Via Dei Castani 163 - 06 60655508

\***Bar Fgf** (Conca D'oro)  
Via Valsavaranche 4/10 - 06 64492901

\***Bar Grimaldi** (Marconi)  
Via Francesco Grimaldi 135/137 - 06 99927002

\***Bar Mancini** (Tre Pini - Villag. Azzurro)  
Via Di Mezzocammino 131 - 06 5073020

\***Baccanale** (Salaria)  
Piazza Vescovio 8-9 - 06 86211822

\***Pompi** (Cassia)  
Via Cassia 8B-8C - 06 3333488

\***Q'4Rt Cucina E Vino** (Via Veneto)  
Via Boncompagni 89 - 06 4203601

\***Remondi** (Ostia)  
Via Orazio Dello Sbirro 2-4-6 - 06 5673023

\***Roberto'** (Torrino)  
Piazza Del Sole 88 - 06 52279899

## • ENOTECHÉ

\***Enoteca La Vigna** (Balduina)  
Via Marziale 45 - 338 5695797

\***Enoteca BERNABEI** (Trastevere)  
Via S. Francesco a Ripa, 48 - 06 5882626

\***Enoteca BERNABEI** (Testaccio)  
Via Luca della Robbia, 24-26-28 - 06 57287464

\***Enoteca Al Cantinone** (San Giovanni)  
Via Acaia 29 - 06 70490350

\***Enoteca Montesanto** (Prati)  
Via Monte Santo 13 - 06 3723459

\***Enoteca Parioli** (Parioli)  
Via Vittorio Locchi 13 - 06 94375330

\***Enoteca Talenti** (Talenti)  
Via G. Rovani 10 - 06 86896488

PROVINCIA  
DI ROMA

## • WINE CORNER

\***Baccanale** - Pomezia  
Via Roma 114 - 06 91251204

\***Bar Della Pace** - Ciampino  
Via Monte Grappa 2 - 06 7916064

\***Bar Sesta Break** - Albano Laziale  
Via Riccardo Lombardi 2/A - 06 9307245

\***Bondolfi Cafe'** - Fregene  
Via Castellammare 42 - 06 66562323

## • ENOTECHÉ

\***Bar Sesta** - Albano Laziale  
Corso G. Matteotti 41 - 06 9320220

\***Enoteca Del Porto** - Fiumicino  
Viale Traiano 95 - 06 94841156

\***Enoteca Il Mago** - Anguillara S.  
Via Anguillarese 66 - 06 99901605

PROVINCIA  
DI LATINA

## • WINE CORNER

\***Mocafe'** - Latina  
Corso G. Matteotti 15 - 0773 693790

\***Gusto'** - Cisterna Di Latina  
(Adiacente Stazione)  
Via Luigi Mascherpa 60 - 06 9698064

\***Caos Caffè'** - Aprilia (Latina)  
Via Verdi 24 - Tel. 06/9281900

Prezzi validi salvo errori di stampa e  
fino ad esaurimento scorte.

NON DISPENDERE  
NELL'AMBIENTE

